

מדריך למשתמש OmniPhone



התקנת האפליקציה *

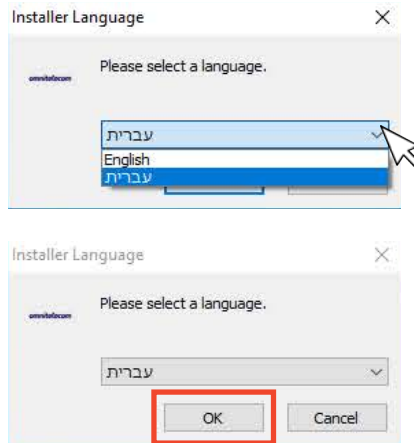
התקנת האפליקציה במחשב הינה פשוטה ולא מצריכה ידע טכני מורכב. הורידו ועיקבו אחר ההוראות לביצוע ההתקנה. בעת ההפעלה הראשונה, יתכן ותדרשו לאשר את הפעלת האפליקציה ב"חומת האש" של מערכת ההפעלה, על ידי לחיצה על "אפשר גישה".

דרישות מערכת *

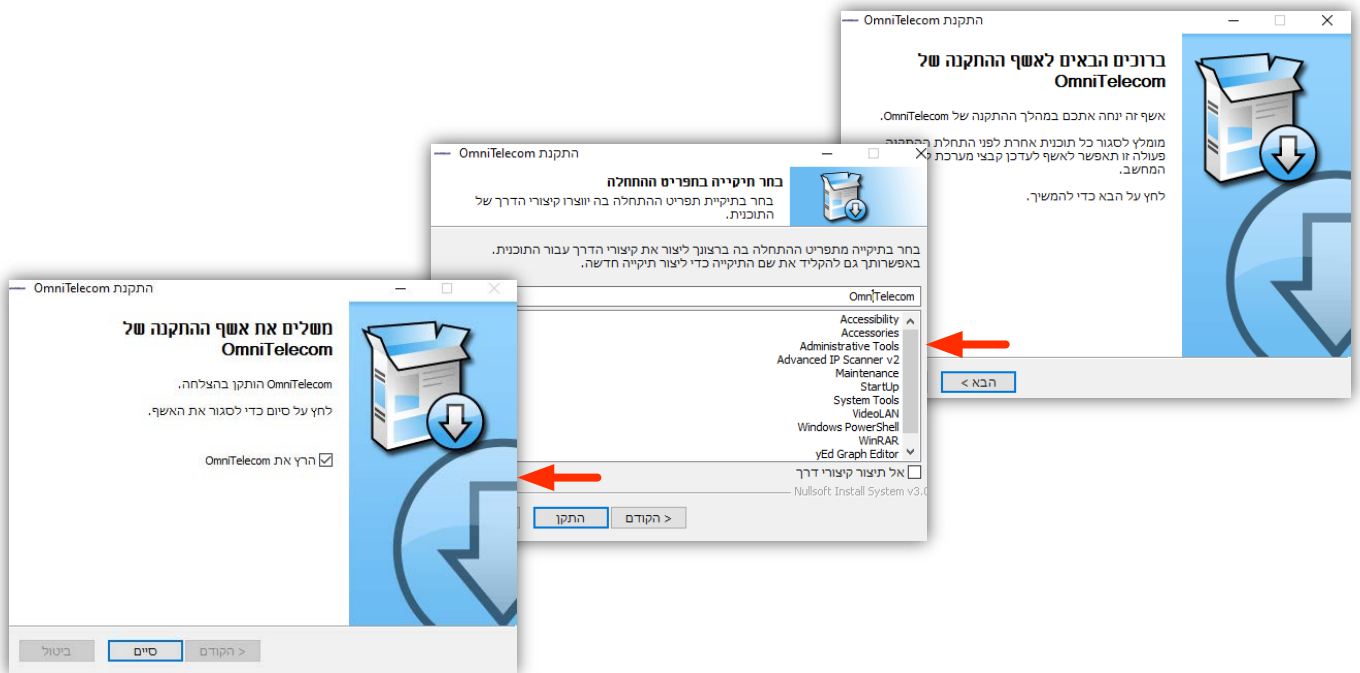
על מנת להתקין את האפליקציה יש לוודא כי המחשב עומד בדרישות הבאות:
*תואם למערכות הפעלה Windows מגרסאות XP ומעלה, עם 32 או 64 סביות.
*חיבור אינטרנט תקין ויציב (מומלץ חיבור קווי).



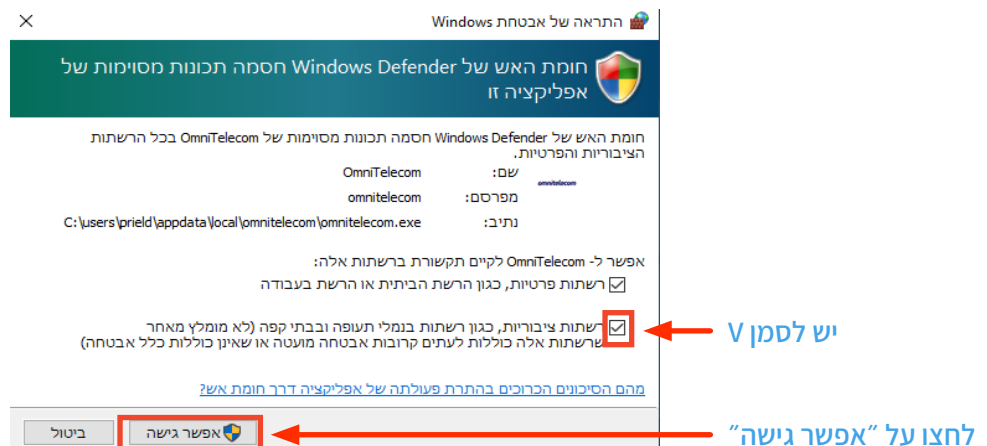
* בחירת שפת הממשק



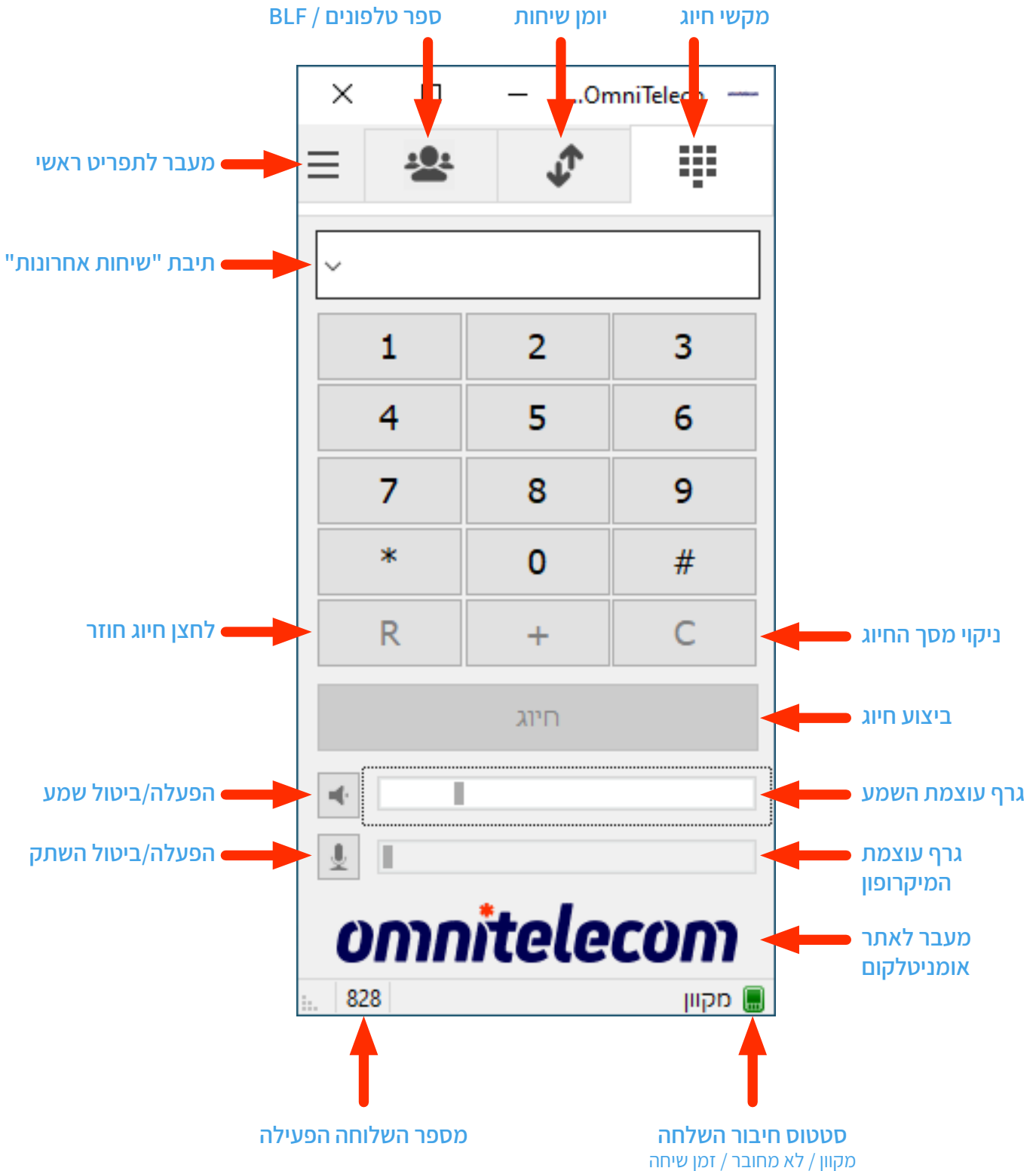
* ביצוע ההתקנה



* אפשר גישה לחומת האש



מקרא פנל ראשי *



מקרא יומן שיחות *

יומן שיחות

מידע	משך	זמן	מספר	שם
השיחה הסתיימה	0:01	14:32:21	603	ישראל ישראלי
ביטול		14:28:09	603	ישראל ישראלי
השיחה הסתיימה	0:10	13:36:03	828	ירון ירוני

שדה חיפוש לפי פרמטר

מקרא ספר טלפונים / BLF *

ספר טלפונים / BLF

שלוחה מחוברת-אך בשיחה
שלוחה לא מחוברת
שלוחה זמינה
שלוחה זמינה באומניפון

מידע

מידע	מספר	שם
On The Phone	602	ירון ירוני
Unregistered	995	אבי כהן
Available	839	דנית דנה
Idle	603	ישראל ישראלי

בלחיצה ימנית על העכבר

הוספת איש קשר חדש





יבוא רשימת אנשי קשר מקובץ csv
ייצוא אנשי קשר בקובץ csv

שדה חיפוש לפי פרמטר

"מידע" מציג את סטטוס הנציג (BLF)
 * Available - זמין
 * Unregistered - לא מחובר
 * Talk - בשיחה
 * Idle - מחובר בסופטפון

מקרא תפריט ראשי *

תפריט ראשי

828 ✓    

603

* אין הגבלה על כמות השלוחות שניתן להגדיר במקביל בממשק והמעבר ביניהן בלחיצת כפתור בלבד

שלוחה נבחרת	828	✓
ערוך חשבון	603	
הוסף חשבון...		
הגדרות		
מקשי קיצור		
תמיד עליון		
הצג תרשים פעולות		
עמוד בית		
יציאה		

לעריכת פרטי השלוחה → Ctrl+M

להוספת שלוחה לאפליקציה →

למסך הגדרות הממשק → Ctrl+P

לעריכת מקשי קיצור לחיוג מהיר → Ctrl+S

על מנת שהאפליקציה תופיע תמיד עליונה במסך →

מעבר לאתר אומניטלקום → Ctrl+W

יציאה וניתוק האפליקציה → Ctrl+Q

1 2 3

4 5 6

7 8 9

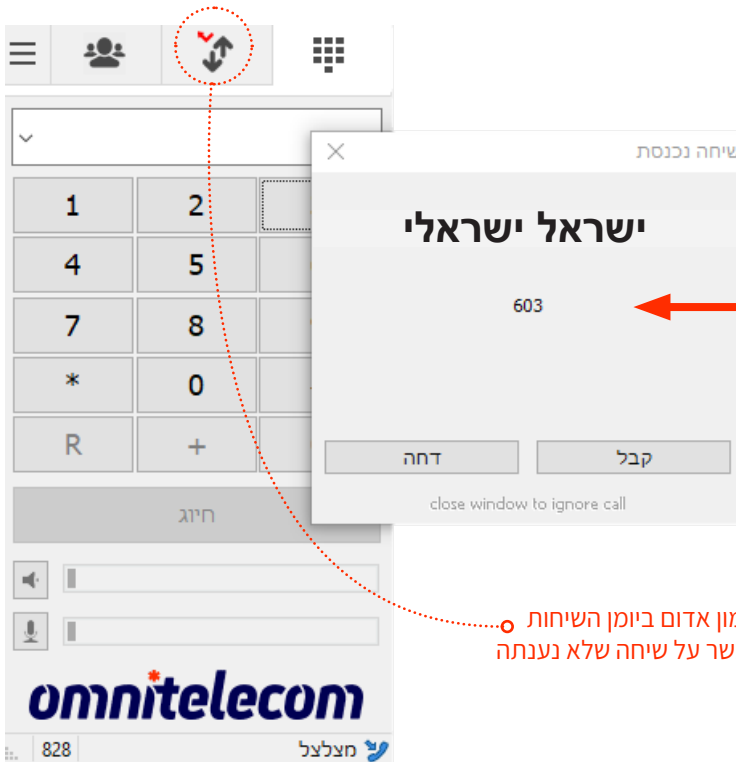
* 0 #

R + C

חיוג

* אופן החיוג באפליקציה

שיחה נכנסת

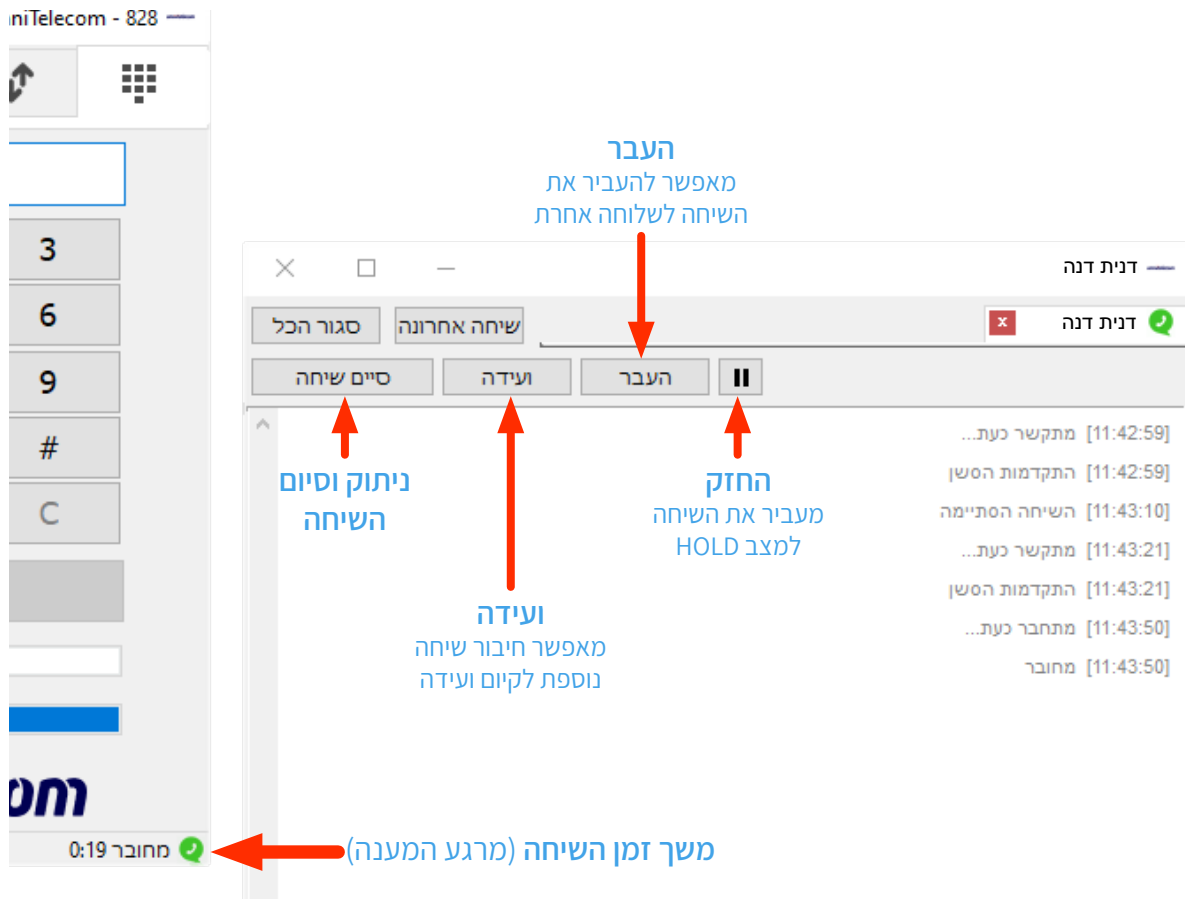


במקרה של קבלת שיחה, שיחה מזוהה תופיע על גבי המסך. עם קבלת השיחה תוכל לבחור אם לקבל / לדחות את השיחה.

סימון אדום ביומן השיחות מבשר על שיחה שלא נענתה

* לוג שיחה בזמן אמת

כל שיחה בין אם נכנסת או יוצאת תפתח אוטומטית את הלוג הבא



העבר
מאפשר להעביר את השיחה לשלוחה אחרת

ניתוק וסיום השיחה

ועידה
מאפשר חיבור שיחה נוספת לקיום ועידה

החזק
מעביר את השיחה למצב HOLD

משך זמן השיחה (מרגע המענה) 0:19 מחובר