

omnitelecom

Crafting
Communication

טלפוני קו וציוד נלווה * בשירות המרכזיה בענן OmniCloud

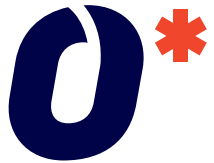


0*

*

Yealink

*



Yealink T-30P

- * חשבון SIP בודד
- * מסך תצוגה LCD גרפי (64x132) בגודל 2.3 אינץ'
- * 6 מקשים קבועים: הודעות, מערכת ראש, העבר, חיוג חוזר, השתק, דיבורית
- * יציאה למערכת ראש קווית
- * תמיכה במספר שפות (עברית, אנגלית...)
- * שתי יציאות רשת (10/100M, PoE (Class 2)
- * ניתן לעלות ספר טלפונים (1,000 רשומות)



Yealink T-33P

- * עד 4 חשבונות SIP
- * עד 4 מקשים ניתנים לתכנות (BLF)
- * מסך תצוגה LCD צבעוני (240x320) בגודל 2.4 אינץ'
- * 6 מקשים קבועים: הודעות, מערכת ראש, העבר, חיוג חוזר, השתק, דיבורית
- * יציאה למערכת ראש קווית
- * שתי יציאות רשת (10/100M, PoE (Class 2)
- * תמיכה במספר שפות (עברית, אנגלית...)
- * ניתן לעלות ספר טלפונים (1,000 רשומות)



Yealink T-31P

- * 2 חשבונות SIP
- * עד 2 מקשים ניתנים לתכנות (BLF)
- * מסך תצוגה LCD גרפי (64x132) בגודל 2.3 אינץ'
- * 6 מקשים קבועים: הודעות, מערכת ראש, העבר, חיוג חוזר, השתק, דיבורית
- * יציאה למערכת ראש קווית
- * שתי יציאות רשת (10/100M, PoE (Class 2)
- * תמיכה במספר שפות (עברית, אנגלית...)
- * ספר טלפונים מקומי (1,000 רשומות)





- * 16 חשבונות SIP
- * מסך צבעוני 272x480 פיקסל בגודל 4.3 אינץ'
- * 8 מקשי קווים עם נורית חיווי
- * עד 27 מקשים ניתנים לתכנות (3 דפי מסך)
- * חיבור אוזניות Bluetooth (באמצעות התקן BT40)
- * יציאה למערכת ראש קוויית
- * תמיכה בחיבור של עד 6 יחידות הרחבת מקשים (דגם EXP20)
- * 8 מקשים קבועים: הודעות, מערכת ראש, ועידה, החזק, השתק, העבר, חיוג חוזר, דיבורית
- * תמיכה במספר שפות (עברית, אנגלית...)
- * ניתן לעלות ספר טלפונים (1,000 רשומות)
- * שתי יציאות Gigabit Ethernet, PoE (Class 3)

Yealink T-29G



EXP 20

- * יחידת הרחבת מקשים לטלפונים מדגם T29G, T27G
- * מסך תצוגה LCD גרפי עם 160x320 פיקסלים
- * 20 מקשים פיזיים ניתנים לתכנות עם נוריות חיווי LED בשני צבעים
- * 20 מקשים נוספים על ידי העברת עמוד
- * ניתן לשרשר עד 6 יחידות למכשיר אחד (סה"כ 120 מקשים)





Yealink T-43U



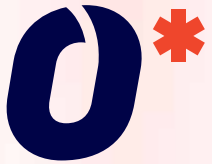
- * עד 12 חשבונות SIP
- * 8 מקשים קבועים ניתנים לתכנות עם נורית חיווי,
- * עד 21 מקשים ניתנים לתכנות (3 דפי מסך)
- * מסך LCD גרפי (160X360) בגודל 3.7 אינץ'
- * 5 מקשים קבועים: הודעות, מערכת ראש, השתק, חיוג חוזר, דיבורית
- * יציאה למערכת ראש קווית
- * שתי יציאות Gigabit Ethernet, PoE (Class 2)
- * תמיכה במספר שפות (עברית, אנגלית...)
- * ניתן לעלות ספר טלפונים (1,000 רשומות)
- * חיבור אוזניות Bluetooth (באמצעות התקן BT40)

Yealink T-46S



- * 16 חשבונות SIP
- * 10 מקשים קבועים ניתנים לתכנות עם נורית חיווי,
- * עד 27 מקשים ניתנים לתכנות (3 דפי מסך)
- * מסך צבעוני 272x480 פיקסל בגודל 4.3 אינץ'
- * 7 מקשים קבועים: הודעות, מערכת ראש, החזק, השתק, העבר, חיוג חוזר, דיבורית
- * יציאה למערכת ראש קווית
- * שתי יציאות Gigabit Ethernet, PoE (Class 3)
- * תמיכה במספר שפות (עברית, אנגלית...)
- * ניתן לעלות ספר טלפונים (1,000 רשומות)
- * חיבור אוזניות Bluetooth (באמצעות התקן BT40)
- * תמיכה בחיבור של עד 6 יחידות הרחבת מקשים (דגם EXP40)





Yealink T-48S

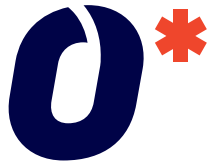


- * 16 חשבונות SIP
- * עד 29 מקשי מגע ניתנים לתכנות עם נורית חיווי, עד 29 מקשים ניתנים לתכנות (BLF)
- * מסך מגע צבעוני 480x800 פיקסל בגודל 7 אינץ'
- * 7 מקשים קבועים: הודעות, מערכת ראש, החזק, השתק, העבר, חיוג חוזר, דיבורית
- * יציאה למערכת ראש קווית
- * שתי יציאות Gigabit Ethernet, PoE (Class 3)
- * תמיכה במספר שפות (עברית, אנגלית...)
- * ניתן לעלות ספר טלפונים (1,000 רשומות)
- * תמיכה בחיבור של עד 6 יחידות הרחבת מקשים (דגם EXP40)

EXP 50



- * יחידת הרחבת מקשים לטלפונים מדגם T58V, T54S, T52S
- * מסך תצוגה צבעוני בגודל 4.3" עם 480x272 פיקסלים
- * 20 מקשים פיזיים ניתנים לתכנות עם נוריות חיווי LED בשני צבעים
- * 40 מקשים נוספים על ידי העברת עמודים
- * 3 מקשי בקרה נפרדים משמשים למעבר מהיר בין שלושת עמודי התצוגה
- * ניתן לשרשר עד 3 יחידות למכשיר אחד (סה"כ 180 מקשים)



Yealink T-54W

- * 16 חשבונות SIP
- * 10 מקשים קבועים ניתנים לתכנות עם נורית חיווי,
- * עד 27 מקשים ניתנים לתכנות (3 דפי מסך)
- * מסך צבעוני בגודל 4.3 אינץ' ברזולוציה של 480X272 פיקסלים
- * 7 מקשי פעולות: הודעות, מערכת ראש, החזק, השתק, העבר, חיוג חוזר, דיבורית
- * יציאה למערכת ראש קווית
- * שתי יציאות Gigabit Ethernet, PoE (Class 3)
- * ניתן לעלות ספר טלפונים (1,000 רשומות)
- * חיבור אוזניות Bluetooth (באמצעות התקן BT40)
- * תמיכה בחיבור של עד 3 יחידות הרחבת מקשים עם מסך צבעוני (דגם EXP50)
- * ממשק Bluetooth 2.1 מובנה במכשיר המאפשר סנכרון עם ספר הטלפונים של טלפון נייד
- * תמיכה במספר שפות (עברית, אנגלית...)



Yealink T-58V

- * מצלמת HD קדמית מתכוננת 2M-pixel עם סגר פרטיות
- * מערכת הפעלה Android 5.1.1
- * ממשקי Wi-Fi 2.4Ghz – 1 Bluetooth 4.0 מובנים
- * ממשק Bluetooth מאפשר סנכרון עם ספר הטלפונים של טלפון נייד
- * תמיכה בקודק ווידאו H.264, VP8
- * 16 חשבונות SIP
- * 27 מקשי מגע הניתנים לתכנות
- * מסך מגע צבעוני בגודל 7 אינץ' ברזולוציה של 1024X600 פיקסלים
- * 8 מקשי פעולות: הודעות, מערכת ראש, החזק, השתק, העבר, עוצמת שמע, חיוג חוזר, דיבורית
- * יציאת USB לחיבור מערכת ראש או התקן אחסון
- * שתי יציאות Gigabit Ethernet, PoE (Class 3)
- * תמיכה במספר שפות (עברית, אנגלית...)
- * ניתן לעלות ספר טלפונים (1,000 רשומות)
- * תמיכה בחיבור של עד 3 יחידות הרחבת מקשים עם מסך צבעוני (דגם EXP50)





Yealink DECT-SIP W76P

כולל בסיס

- * ספר טלפונים מקומי (1000 רשומות שמורות בבסיס) מרוחק, LDAP
- * חיבור לעד 6 מגדילי טווח להרחבת שטח הכיסוי (RT30)
- * 9 סוגי צלצול, שומר מסך
- * דיבורית בדופלקס מלא
- * יציאת רשת אחת RJ45,
- * תמיכה ב PoE (Class 1)
- * אפשרות חיבור מערכת ראש דרך שקע 3.5 מ"מ
- * שולחני או אפשרות של תלייה על הקיר
- * שדרוג (Over-the-Air) OTA

- * איכות שמע ברמה הגבוהה ביותר (HD)
- * טווח פעולה של עד 50 מטר בתוך מבנה ו 300 מטר מחוץ למבנה
- * עד 20 שיחות בזמנית
- * עד 10 שפופרות (W56H) DECT
- * עד 10 חשבונות SIP
- * מסך צבעוני 2.4", 240x320p הכולל ממשק משתמש אינטואיטיבי
- * תמיכה ב Opus Audio Codec
- * משך זמן דיבור – עד 30 שעות, משך זמן המתנה – 400 שעות
- * משך זמן טעינה – 10 דקות טעינה עבור 2 שעות דיבור



Yealink DECT-SIP W56H

ללא בסיס

- * טווח פעולה של עד 50 מטר בתוך מבנה ו 300 מטר מחוץ למבנה
- * ספר טלפונים מקומי (500 רשומות שמורות בבסיס)
- * תמיכה בטעינה USB
- * משך זמן טעינה – 10 דקות טעינה עבור 2 שעות דיבור





מערכת ראש ER27B דו צדדית

- * נותנת תחושה של שיחה פנים מול פנים
- * איכות שמע ברמה הגבוהה ביותר
- * זרוע מיקרופון גמישה ומתכוננת
- * מיקרופון מבטל רעשי סביבה



מערכת ראש ER27M חד צדדית

- * נותנת תחושה של שיחה פנים מול פנים
- * איכות שמע ברמה הגבוהה ביותר
- * זרוע מיקרופון גמישה ומתכוננת
- * מיקרופון מבטל רעשי סביבה





מערכת ראש DH 053 B/10

דו צדדי

- * בחיבור USB מתאימה לשימוש עם יישומי (Softphone) VoIP
- * נותנת תחושה של שיחה פנים מול פנים
- * איכות שמע ברמה הגבוהה ביותר
- * זרוע מיקרופון גמישה ומתכוננת
- * מיקרופון מבטל רעשי סביבה
- * הגנה על האוזן מחדירה של עוצמות קול גבוהות
- * אפשרות לכיוון עוצמת שמע נכנס
- * מתג השתקה (Mute)
- * מקלט תומך בשמע בפס הרחב (ליישומי VoIP Softphone)



מערכת ראש DH 053 M/10

חד צדדי

- * בחיבור USB מתאימה לשימוש עם יישומי (Softphone) VoIP
- * נותנת תחושה של שיחה פנים מול פנים
- * איכות שמע ברמה הגבוהה ביותר
- * זרוע מיקרופון גמישה ומתכוננת
- * מיקרופון מבטל רעשי סביבה
- * הגנה על האוזן מחדירה של עוצמות קול גבוהות
- * אפשרות לכיוון עוצמת שמע נכנס
- * מתג השתקה (Mute)
- * מקלט תומך בשמע בפס הרחב (ליישומי VoIP Softphone)



מערכת ראש DH 053 B/11

דו צדדי

- * בחיבור USB מתאימה לשימוש עם יישומי (Softphone) VoIP
- * נותנת תחושה של שיחה פנים מול פנים
- * איכות שמע ברמה הגבוהה ביותר
- * זרוע מיקרופון גמישה ומתכוננת
- * מיקרופון מבטל רעשי סביבה
- * הגנה על האוזן מחדירה של עוצמות קול גבוהות
- * אפשרות לכיוון עוצמת שמע נכנס
- * מתג השתקה (Mute)
- * מענה וסיום שיחה דרך מתאם ה-USB
- * מקלט תומך בשמע בפס הרחב (ליישומי VoIP Softphone)

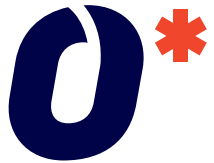


מערכת ראש DH 053 M/11

חד צדדי

- * בחיבור USB מתאימה לשימוש עם יישומי (Softphone) VoIP
- * נותנת תחושה של שיחה פנים מול פנים
- * איכות שמע ברמה הגבוהה ביותר
- * זרוע מיקרופון גמישה ומתכוננת
- * מיקרופון מבטל רעשי סביבה
- * הגנה על האוזן מחדירה של עוצמות קול גבוהות
- * אפשרות לכיוון עוצמת שמע נכנס
- * מתג השתקה (Mute)
- * מענה וסיום שיחה דרך מתאם ה-USB
- * מקלט תומך בשמע בפס הרחב (ליישומי VoIP Softphone)





BT 41

- * מאפשר קישור הטלפונים בעלי יציאת USB למגוון נרחב של מערכות ראש עם קישוריות Bluetooth
- * פועל עם – T27G/T29G/T46G/T48G/T46S/T48S
- * טווח פעולה של עד 10 מטר
- * מענה/סיום שיחה דרך מערכת הראש האלחוטית



WF 40

- * מאפשר קישור הטלפונים בעלי יציאת USB לרשת אלחוטית בטכנולוגיית Wi-Fi
- * פועל עם – T27G/T29G/T46G/T48G/T46S/T48S/T52S/T54S
- * טווח פעולה של עד 10 מטר

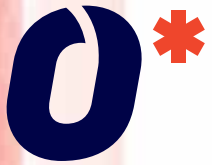


מתאם

Grandstream HT802

- * מתאם מאנלוגי לדיגיטלי





Fanvil





Fanvil X1SP



- * תצוגה בגודל 1280x48 עם תאורה אחורית
- * אודיו HD עם Opus-1 G.722
- * שני מקשים עם נורת LED לספר טלפונים / הודעות קוליות
- * תמיכה ב-2 חשבונות SIP
- * תמיכה באוזניות אלחוטיות EHS
- * תמיכה בפרוטוקול IPv4, IPv6
- * PoE מובנה

Fanvil X5U



- * אודיו HD עם רמקול Harman ו-codec פס רחב Opus-1 G.722
- * תצוגה צבעונית בגודל 3.5 אינץ' (480x320)
- * תצוגת צד צבעונית בגודל 2.4 אינץ' (320x240)
- * 16 קווי SIP
- * 30 מקשי DSS, 4 מקשי קווים עם תאורת LED
- * שתי יציאות Gigabit, משולבות PoE
- * תמיכה ב-Bluetooth מובנה
- * תמיכה באוזניות אלחוטיות EHS
- * תמיכה ב-WiFi (באמצעות דונגל WiFi)
- * תמיכה בפרוטוקול IPv4, IPv6

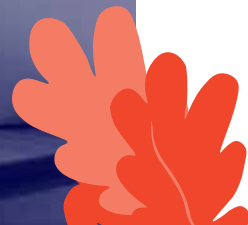




מערכת ראש MRD-809G

חד צדדי

- * קשת בגימור פלדה מתכוונן 80 מ"מ
- * עיצוב פרימיום, גימור בצבע זהב
- * מיקרופון להפחתת רעשים המספק צליל צלול ומדוייק בשני קצוות השיחה
- * זרוע מיקרופון גמישה למיקום מדוייק
- * כרית אוזניים גדולה ורכה + כרית צד איכותית במרקם קטיפה
- * ניתוק מהיר ליציאה מהשולחן ללא כיבוי אוזניות
- * עיצוב קל משקל
- * כבל מחזק
- * חיבור P-QD



Crafting
Communication

omnitelecom



התמונות המופיעות בחוברת זו הינן להמחשה בלבד.