

**טלפוני קו וציוד נלווה *
בשירות המרכזיה בענן OmniCloud**



6
13
20
27

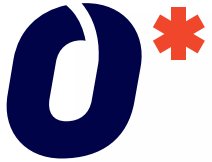
7
14
21
28

8
15
22



Yealink





Yealink T-30P

- * חשבון SIP בודד
- * מסך תצוגה LCD גרפי (64x132) בגודל 2.3 אינץ'
- * 6 מקשים קבועים: הודעות, מערכת ראש, העבר, חיוג חוזר, השתק, דיבורית
- * יציאה למערכת ראש קווית
- * תמיכה במספר שפות (עברית, אנגלית...)
- * שתי יציאות רשת 10/100M, PoE (Class 2)
- * ניתן לעלות ספר טלפונים (1,000 רשומות)



Yealink T-33P

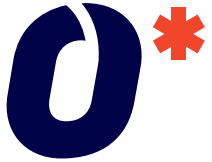
- * עד 4 חשבונות SIP
- * עד 4 מקשים ניתנים לתכנות (BLF)
- * מסך תצוגה LCD צבעוני (240x320) בגודל 2.4 אינץ'
- * 6 מקשים קבועים: הודעות, מערכת ראש, העבר, חיוג חוזר, השתק, דיבורית
- * יציאה למערכת ראש קווית
- * שתי יציאות רשת 10/100M, PoE (Class 2)
- * תמיכה במספר שפות (עברית, אנגלית...)
- * ניתן לעלות ספר טלפונים (1,000 רשומות)



Yealink T-31P

- * 2 חשבונות SIP
- * עד 2 מקשים ניתנים לתכנות (BLF)
- * מסך תצוגה LCD גרפי (64x132) בגודל 2.3 אינץ'
- * 6 מקשים קבועים: הודעות, מערכת ראש, העבר, חיוג חוזר, השתק, דיבורית
- * יציאה למערכת ראש קווית
- * שתי יציאות רשת 10/100M, PoE (Class 2)
- * תמיכה במספר שפות (עברית, אנגלית...)
- * ספר טלפונים מקומי (1,000 רשומות)





- * עד 12 חשבונות SIP
- * 8 מקשים קבועים ניתנים לתכנות עם נורית חיווי,
- * עד 21 מקשים ניתנים לתכנות (3 דפי מסך)
- * מסך LCD גרפי (160X360) בגודל 3.7 אינץ'
- * 5 מקשים קבועים: הודעות, מערכת ראש, השתק, חיוג חוזר, דיבורית
- * יציאה למערכת ראש קווית
- * שתי יציאות Gigabit Ethernet, PoE (Class 2)
- * תמיכה במספר שפות (עברית, אנגלית...)
- * ניתן לעלות ספר טלפונים (1,000 רשומות)
- * חיבור אוזניות Bluetooth (באמצעות התקן BT41)

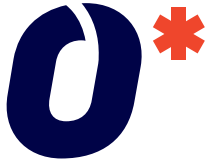
Yealink T-43U



Yealink T-46U

- * 16 חשבונות SIP
- * 10 מקשים קבועים ניתנים לתכנות עם נורית חיווי,
- * עד 27 מקשים ניתנים לתכנות (3 דפי מסך)
- * מסך צבעוני 480x272 פיקסל בגודל 4.3 אינץ'
- * 7 מקשים קבועים: הודעות, מערכת ראש, החזק, השתק,
- * העבר, חיוג חוזר, דיבורית
- * יציאה למערכת ראש קווית
- * שתי יציאות Gigabit Ethernet, PoE (Class 3)
- * תמיכה במספר שפות (עברית, אנגלית...)
- * רגלית מכוונת
- * ניתן לעלות ספר טלפונים (1,000 רשומות)
- * חיבור אוזניות Bluetooth (באמצעות התקן BT41)





- * 16 חשבונות SIP
- * עד 29 מקשי מגע ניתנים לתכנות עם נורית חיווי, עד 29 מקשים ניתנים לתכנות (BLF)
- * מסך מגע צבעוני 480x800 פיקסל בגודל 7 אינץ'
- * 7 מקשים קבועים: הודעות, מערכת ראש, החזק, השתק, העבר, חיוג חוזר, דיבורית
- * יציאה למערכת ראש קווית
- * שתי יציאות Gigabit Ethernet, PoE (Class 3)
- * תמיכה במספר שפות (עברית, אנגלית...)
- * ניתן לעלות ספר טלפונים (1,000 רשומות)
- * חיבור bluetooth (באמתעות התקן BT41)
- * תמיכה בחיבור של יחידות הרחבת מקשים (דגם EXP43)

Yealink T-48U



- * מערכת הפעלה Android 9
- * מסך מגע צבעוני בגודל 7 אינץ' ברזולוציה של 1024*600 פיקסלים
- * שפורפרת אלחוטית בטכנולוגית Bluetooth
- * זווית צפייה 70 מעלות
- * ממשקי 5Ghz & 4Ghz.2 Fi-Wi - 1 Bluetooth 2.4 מובנים\
- * עד 16 שלוחות SIP
- * ספר טלפונים מקומי, 1000 רשומות, מרוחק, XML/ LDAP, רשימה שחורה
- * 27 מקשי מגע הניתנים לתכנות, תמיכה ב BLF, BLA
- * 7 מקשי פעולות: הודעות, מערכת ראש, החזק, השתק, העבר, חיוג חוזר, דיבורית
- * 2 יציאות USB לחיבור מערכת ראש או התקן אחסון
- * אפשרות לחיבור דיבורית CP700/CP900 בקישוריות USB או Bluetooth
- * 2 יציאות GIGABIT ETHERNET POE CLASS 3
- * אפשרות לעבודה מול IP DOOR PHONE

Yealink SIP-T58W Pro





omnitelecom



Yealink EXP 50

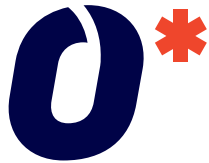


- * יחידת הרחבת מקשים לטלפונים מדגם MP58 וגם T54W
- * מסך תצוגה צבעוני בגודל 4.3" עם 480×272 פיקסלים
- * 20 מקשים פיזיים ניתנים לתכנות עם נוריות חיווי LED בשני צבעים
- * 40 מקשים נוספים על ידי העברת עמודים
- * 3 מקשי בקרה נפרדים משמשים למעבר מהיר בין שלושת עמודי התצוגה
- * ניתן לשרשר עד 3 יחידות למכשיר אחד (סה"כ 180 מקשים)

Yealink EXP 43



- * יחידת הרחבת מקשים לטלפונים מדגם T58V, T54S, T52S
- * מסך תצוגה צבעוני בגודל 4.3" עם 480×272 פיקסלים
- * 20 מקשים פיזיים ניתנים לתכנות עם נוריות חיווי LED בשני צבעים
- * 40 מקשים נוספים על ידי העברת עמודים
- * 3 מקשי בקרה נפרדים משמשים למעבר מהיר בין שלושת עמודי התצוגה
- * ניתן לשרשר עד 3 יחידות למכשיר אחד (סה"כ 180 מקשים)



Yealink T-54W

- * 16 חשבונות SIP
- * 10 מקשים קבועים ניתנים לתכנות עם נורית חיווי,
- * עד 27 מקשים ניתנים לתכנות (3 דפי מסך)
- * מסך צבעוני בגודל 4.3 אינץ' ברזולוציה של 480x272 פיקסלים
- * 7 מקשי פעולות: הודעות, מערכת ראש, החזק, השתק, העבר, חיוג חוזר, דיבורית
- * יציאה למערכת ראש קווית
- * שתי יציאות Gigabit Ethernet, PoE (Class 3)
- * ניתן לעלות ספר טלפונים (1,000 רשומות)
- * תמיכה בחיבור של עד 3 יחידות הרחבת מקשים עם מסך צבעוני (דגם EXP50)
- * ממשק Bluetooth 2.1 מובנה במכשיר המאפשר סנכרון עם ספר הטלפונים של טלפון נייד
- * תמיכה במספר שפות (עברית, אנגלית...)



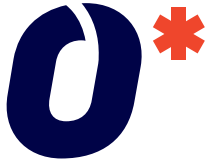
Yealink T-57W

- * מערכת הפעלה Android 11.5 ממשקי 0.4
- * 1 Bluetooth – 4Ghz.2 Fi-Wi מובנים
- * ממשק Bluetooth מאפשר סנכרון עם ספר הטלפונים של טלפון נייד
- * 16 חשבונות SIP
- * 29 מקשי מגע הניתנים לתכנות
- * מסך מגע צבעוני מתכוונן לחלוטין בגודל 7 אינץ' ברזולוציה של 400*800 פיקסלים
- * איכות שמע HD
- * מגן אקוסטי למניעת רעשי רקע
- * רמקול מובנה
- * עיצוב ארגונומי
- * 8 מקשי פעולות: הודעות, מערכת ראש, החזק, השתק, העבר, עוצמת שמע, חיוג חוזר, דיבורית
- * יציאת USB לחיבור מערכת ראש או התקן אחסון
- * שתי יציאות Class PoE, Ethernet Gigabit 3
- * תמיכה במספר שפות עברית, אנגלית...
- * ניתן לעלות ספר טלפונים - 1,000 רשומות
- * תמיכה בחיבור של עד 3 יחידות הרחבת מקשים עם מסך צבעוני-דגם EXP50
- * ניתן לתליה על קיר



Yealink MP58

- * מערכת הפעלה Android 12 OS
- * איכות שמע HD
- * מניעת רעשי רקע
- * מסך טאץ' צבעוני 7 אינץ'
- * תמיכה באופיס 365
- * ממשק Bluetooth מאפשר סנכרון עם ספר הטלפונים של טלפון נייד
- * תמיכה בחיבור של יחידות הרחבת מקשים EXP50
- * שתי יציאות רשת
- * Gigabit Ethernet, PoE support
- * מכיל מוד היברידי
- * ניתן לעלות ספר טלפונים (1,000 רשומות)



Yealink DECT-SIP W76P

כולל בסיס

- * איכות שמע ברמה הגבוהה ביותר (HD)
- * טווח פעולה של עד 50 מטר בתוך מבנה
- * 1 300 מטר מחוץ למבנה
- * עד 20 שיחות בו זמנית
- * עד 10 שפופרות DECT (W56H)
- * עד 10 חשבונות SIP
- * מסך צבעוני "2.4", 240x320p הכולל
- * ממשק משתמש אינטואיטיבי
- * תמיכה ב Opus Audio Codec
- * משך זמן דיבור – עד 30 שעות, משך
- * זמן המתנה – 400 שעות
- * משך זמן טעינה – 10 דקות טעינה
- * עבור 2 שעות דיבור
- * ספר טלפונים מקומי (1000 רשומות
- * שמורות בבסיס) מרוחק, LDAP
- * חיבור לעד 6 מגדילי טווח להרחבת
- * שטח הכיסוי (RT30)
- * 9 סוגי צלצול, שומר מסך
- * דיבורית בדופלקס מלא
- * יציאת רשת אחת RJ45,
- * תמיכה ב PoE (Class 1)
- * אפשרות חיבור מערכת ראש דרך
- * שקע 3.5 מ"מ
- * שולחני או אפשרות של תלייה על הקיר
- * שדרוג (OTA (Over-the-Air

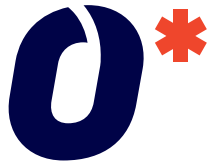


Yealink DECT-SIP W56H

ללא בסיס

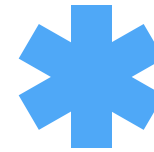
- * איכות שמע ברמה הגבוהה ביותר (HD)
- * מסך צבעוני "2.4" 240*320 הכולל ממשק
- * משתמש אינטואיטיבי
- * טווח פעולה של עד 50 מטר בתוך מבנה
- * 1 300 מטר מחוץ למבנה
- * ספר טלפונים מקומי
- * (500 רשומות שמורות בבסיס)
- * תמיכה בטעינה מ USB
- * משך זמן טעינה – 10 דקות טעינה
- * עבור 2 שעות דיבור





Yealink DECT-SIP W79P כולל בסיס

- * איכות שמע ברמה הגבוה ביותר (HD)
- * עד 20 שיחות בו זמנית
- * עד 10 שפורפרות DECT
- * עד 10 חשבונות SIP
- * תמיכה ב- Opus Audio Code
- * בסיס DECT לטלפונים מדגם W73H/W56H/W59R/CP930W
- * הצפנת אבטחה SRTP-TLS
- * ספר טלפונים מקומי (1000 רשומות שמורות בבסיס) אחסון מרוחק
- * חיבור לעד 6 מגדלי טווח להרחבת שטח הכיסוי (RT30)
- * יציאת רשת אחת RJ45, תמיכה ב- POE (Class-1)
- * רמקול מובנה
- * עיצוב ארגונומי
- * תפעול קל ומהיר עם מסך צבעוני בגודל 1.8 אינץ' 128x160 פיקסלים.
- * עמיד בפני זעזועים, אבק ומים
- * הפחתת רעשים
- * פונקציה של אזעקה
- * Built in bluetooth
- * 150 ס"מ אורך ו- 24 ס"מ עומק



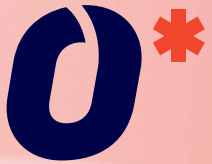
Yealink DECT-SIP W59R ללא בסיס

- * איכות שמע HD
- * רמקול מובנה
- * עיצוב ארגונומי
- * ספר טלפונים מקומי
- * תפעול קל ומהיר עם מסך צבעוני בגודל 1.8 אינץ' 128x160 פיקסלים.
- * עמיד בפני זעזועים, אבק ומים
- * הפחתת רעשים
- * איכות שמע HD
- * פונקציה של אזעקה
- * Built in bluetooth
- * 150 סמ אורך ו- 24 סמ עומק

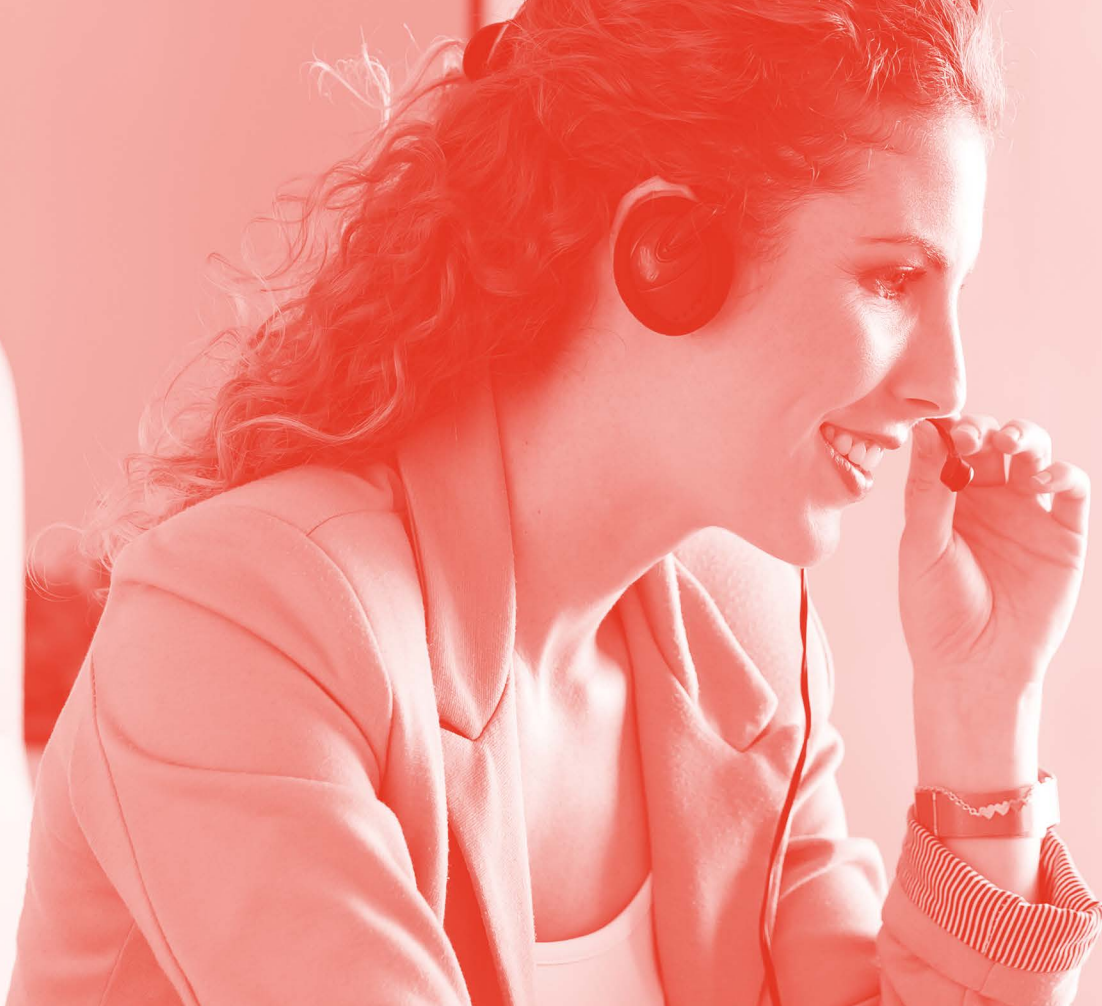


*** ניתן לרכוש בנפרד בסיס W70B**





מערכות ראש לטלפון



מערכת ראש ER27M חד צדדית

- * נותנת תחושה של שיחה פנים מול פנים
- * איכות שמע ברמה הגבוהה ביותר
- * זרוע מיקרופון גמישה ומתכוננת
- * מיקרופון מבטל רעשי סביבה



מערכת ראש ER27B דו צדדית

- * נותנת תחושה של שיחה פנים מול פנים
- * איכות שמע ברמה הגבוהה ביותר
- * זרוע מיקרופון גמישה ומתכוננת
- * מיקרופון מבטל רעשי סביבה





מערכת ראש UH34 B USB



- * מערכת הראש תואמת לעבוד עם ה Softphone של היצרנים הבאים: Jabber CISCO, AVAYA, One-UC, BroadSoft, 3CX, Teams, SFB Microsoft
- * נותנת תחושה של שיחה פנים מול פנים
- * מקלט תומך בשמע בפס הרחב ליישומי VoIP
- * קלט משקל מאוד לנוחות מרבית ולשימוש יומי
- * איכות שמע ברמה הגבוהה ביותר
- * מיקרופון מבטל רעשי סביבה
- * זרוע מיקרופון גמישה ומתכוננת
- * אפשרות לכיוון עוצמת שמע נכנס
- * לחיץ השתקת המיקרופון (MUTE)
- * מענה וסיום שיחה דרך מתאם ה USB
- * הגנה על האוזן מחדירה של עוצמות קול גבוהות

מערכת ראש UH34 M USB



- * מערכת הראש תואמת לעבוד עם ה Softphone של היצרנים הבאים: Jabber CISCO, AVAYA, One-UC, BroadSoft, 3CX, Teams, SFB Microsoft
- * נותנת תחושה של שיחה פנים מול פנים
- * מקלט תומך בשמע בפס הרחב ליישומי VoIP
- * קלט משקל מאוד לנוחות מרבית ולשימוש יומי
- * איכות שמע ברמה הגבוהה ביותר
- * מיקרופון מבטל רעשי סביבה
- * זרוע מיקרופון גמישה ומתכוננת
- * אפשרות לכיוון עוצמת שמע נכנס
- * לחיץ השתקת המיקרופון (MUTE)
- * מענה וסיום שיחה דרך מתאם ה USB
- * הגנה על האוזן מחדירה של עוצמות קול גבוהות

מערכת ראש UC - B 37UH

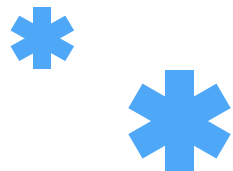


- * מערכת הראש תואמת לעבוד עם ה Softphone של היצרנים הבאים: 3CX, BroadSoft UC-One, AVAYA, CISCO Jabber, Microsoft SFB, Teams
- * נותנת תחושה של שיחה פנים מול פנים
- * אפשרות חיבור לטלפון החכם למחשב ולטאבלט באמצעות USB או באמצעות כניסת 3.5 מ"מ
- * מקלט תומך בשמע בפס הרחב ליישומי VoIP
- * קלט משקל לנוחות מרבית ולשימוש יומי
- * איכות שמע ברמה הגבוהה ביותר
- * כולל נורית חיווי סטאטוס
- * מיקרופון מבטל רעשי סביבה
- * זרוע מיקרופון גמישה ומתכוננת
- * אפשרות לכיוון עוצמת שמע נכנס
- * לחיץ השתקת המיקרופון (MUTE)
- * מענה וסיום שיחה דרך מתאם ה USB
- * הגנה על האוזן מחדירה של עוצמות קול גבוהות
- * (שמיעה באוזן אחת) Monaural

מערכת ראש UC - M 37UH



- * מערכת הראש תואמת לעבוד עם ה Softphone של היצרנים הבאים: 3CX, BroadSoft UC-One, AVAYA, CISCO Jabber, Microsoft SFB, Teams
- * נותנת תחושה של שיחה פנים מול פנים
- * אפשרות חיבור לטלפון החכם למחשב ולטאבלט באמצעות USB או באמצעות כניסת 3.5 מ"מ
- * מקלט תומך בשמע בפס הרחב ליישומי VoIP
- * קלט משקל לנוחות מרבית ולשימוש יומי
- * איכות שמע ברמה הגבוהה ביותר
- * כולל נורית חיווי סטאטוס
- * מיקרופון מבטל רעשי סביבה
- * זרוע מיקרופון גמישה ומתכוננת
- * אפשרות לכיוון עוצמת שמע נכנס
- * לחיץ השתקת המיקרופון (MUTE)
- * מענה וסיום שיחה דרך מתאם ה USB
- * הגנה על האוזן מחדירה של עוצמות קול גבוהות



BT 41

- * מאפשר קישור הטלפונים בעלי יציאת USB למגוון נרחב של מערכות ראש עם קישוריות Bluetooth
- * פועל עם – T27G/T29G/T46G/T48G/T46S/T48S
- * טווח פעולה של עד 10 מטר
- * מענה/סיום שיחה דרך מערכת הראש האלחוטית



WF 40

- * מאפשר קישור הטלפונים בעלי יציאת USB לרשת אלחוטית בטכנולוגיית Wi-Fi
- * פועל עם – T27G/T29G/T46G/T48G/T46S/T48S/T52S/T54S
- * טווח פעולה של עד 10 מטר



מתאם

Grandstream HT802

- * מתאם מאנלוגי לדיגיטלי





Fanvil





Fanvil X5U



- * אודיו HD עם רמקול Harman ו-1 codec פס רחב G.722 ו-Opus
- * תצוגה צבעונית בגודל 3.5 אינץ' (480x320)
- * תצוגת צד צבעונית בגודל 2.4 אינץ' (320x240)
- * 16 קווי SIP
- * 30 מקשי DSS, 4 מקשי קווים עם תאורת LED
- * שתי יציאות Gigabit, משולבות PoE
- * תמיכה ב-Bluetooth מובנה
- * תמיכה באוזניות אלחוטיות EHS
- * תמיכה ב-WiFi (באמצעות דונגל WiFi)
- * תמיכה בפרוטוקול IPv4, IPv6

Fanvil X3U



- * איכות שמע ברמה הגבוהה ביותר (HD) עם רמקול Harman
- * -1 codec פס רחב G.722 ו-Opus
- * מסך צבעוני בגודל 2.8 אינץ' וברזולוציה של 480x320 פיקסלים
- * שפה עברית ואנגלית
- * 6 חשבונות SIP
- * מקשים עם תאורת LED
- * שתי יציאות Gigabit, משולבות PoE
- * ממשק Bluetooth מובנה במכשיר המאפשר סנכרון עם ספר הטלפונים בטלפון הנייד
- * אפשרות לשיחות ועידה
- * ספר טלפונים מקומי עם 1,000 רשומות שמורות בבסיס אחסון מרחוק



0*



מערכת ראש MRD-809G

חד צדדי

- * קשת בגימור פלדה מתכוונן 80 מ"מ
- * עיצוב פרימיום, גימור בצבע זהב
- * מיקרופון להפחתת רעשים המספק צליל צלול ומדוייק בשני קצוות השיחה
- * זרוע מיקרופון גמישה למיקום מדוייק
- * כרית אוזניים גדולה ורכה + כרית צד איכותית במרקם קטיפה
- * ניתוק מהיר ליציאה מהשולחן ללא כיבוי אוזניות
- * עיצוב קל משקל
- * כבל מחוזק
- * חיבור P-QD



מערכת ראש MRD-809DB

דו צדדי

- * עיצוב פרימיום, גימור בצבע כחול
- * זרוע מיקרופון גמישה למיקום מדוייק
- * אפשרויות חיבור מרובות RJ9, USB2.0, תקע 2.5 מ"מ
- * כרית אוזניים גדולה ורכה איכותית במרקם קטיפה מבטיחה נוחות לבישה למשך יום שלם
- * ניתוק מהיר ליציאה מהשולחן ללא כיבוי אוזניות
- * עיצוב קל משקל
- * כבל מחוזק
- * חיבור P-QD



Crafting Communication

omnitelecom



התמונות המופיעות בחוברת זו הינן להמחשה בלבד. כל המחירים הנקובים אינם כוללים מע"מ, אשר יתווסף לכל תשלום, אלא אם כן צוין אחרת במפורש. אומניטלקום רשאית לעדכן את המחירון מעת לעת, לפי שיקול דעתה, לרבות בשל שינויים במדד המחירים לצרכן, שינויים בשער החליפין של מט"ח, עלייה בעלויות השירותים ושינויים במחיריו של בעל רישיון אחר או כל סיבה אחרת.